



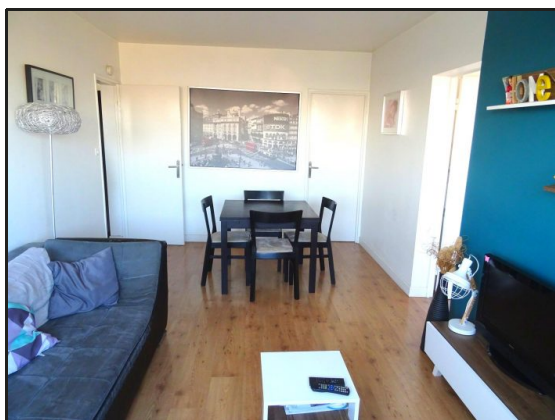
Appartement rénové T3 proche école, commerces et transports

172 000 €

54 m²

3 pièces

Le Bouscat



Vendu

Type d'appartement	T3
Surface	54.41 m ²
Séjour	18 m ²
Pièces	3
Chambres	2
Salle de bains	1
WC	1
Étage	8
Epoque, année	1961
État général	En excellent état
Chauffage	Gaz
Cuisine	Aménagée et équipée, Indépendante
Ameublement	Partiellement meublé
Ouvertures	PVC, Double vitrage
Exposition	Sud-Est
Stationnement ext.	1
Ascenseur	Oui
Cave	Non
Taxe foncière	930 €/an
Charges	103 € /mois

Référence VA1946 Résidence Godard 10 rue Abel Antoune
LE BOUSCAT

Appartement de type 3 rénové dans une résidence de 1960
à proximité des écoles (maternelle et primaire) transports
(bus et tram), commerces, parc et complexe sportif

Situé au 8^e étage et d'une surface totale de 60,87 m² dont
deux loggias de 3,18 m² et 3,28 m² et un cellier extérieur

Il est constitué de :

Une entrée de 3,82 m²

Un salon séjour de 17,66 m² lumineux orienté SUD-EST

Une cuisine fermée entièrement équipée de 9,08 m²
donnant sur une loggia 3,18 m²

Une salle de bains 2,75 m²

Un WC de 1,32 m²

Deux chambres de 10,42 m² et 9,36 m² avec placard et
donnant sur une loggia 3,28 m²

Les charges sont de 103 euros/mois, elles comprennent
l'entretien des parties communes et des espaces verts,
ascenseur, gardien, ainsi que l'eau...

Un système de chauffage avec chaudière gaz équipe ce
logement avec une consommation de 60 €/mois

La taxe foncière est de 930 euros.

Forfait à la charge du vendeur

AGENCE S'ABSTENIR

Honoraires à la charge du vendeur. Dans une copropriété.
Aucune procédure n'est en cours. Nos honoraires :
[http://agence-sabstenir.com/fichier-148-QR99Z-
depliantformule.pdf](http://agence-sabstenir.com/fichier-148-QR99Z-depliantformule.pdf)

Les points forts :

- Rénovation intérieur
- Proximité écoles, transports et commerces
- Belle vue



AGENCE S'ABSTENIR

116 avenue d'Arnaudot

33127 Saint-Jean-d'Ilac

www.agence-sabstenir.com

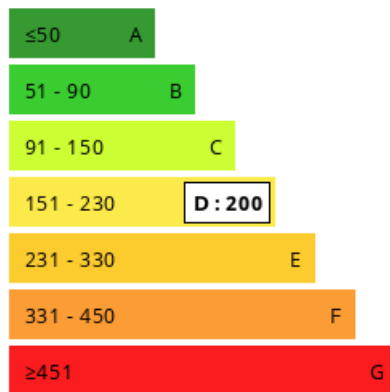
contact@agence-sabstenir.com

05 56 69 71 40



Consommations énergétiques

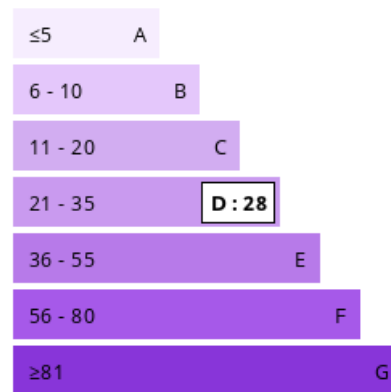
Logement économe



Logement énergivore (kWh/m².an)

Émission de gaz à effet de serre

Faible émission de GES



Forte émission de GES (kg CO2/m².an)